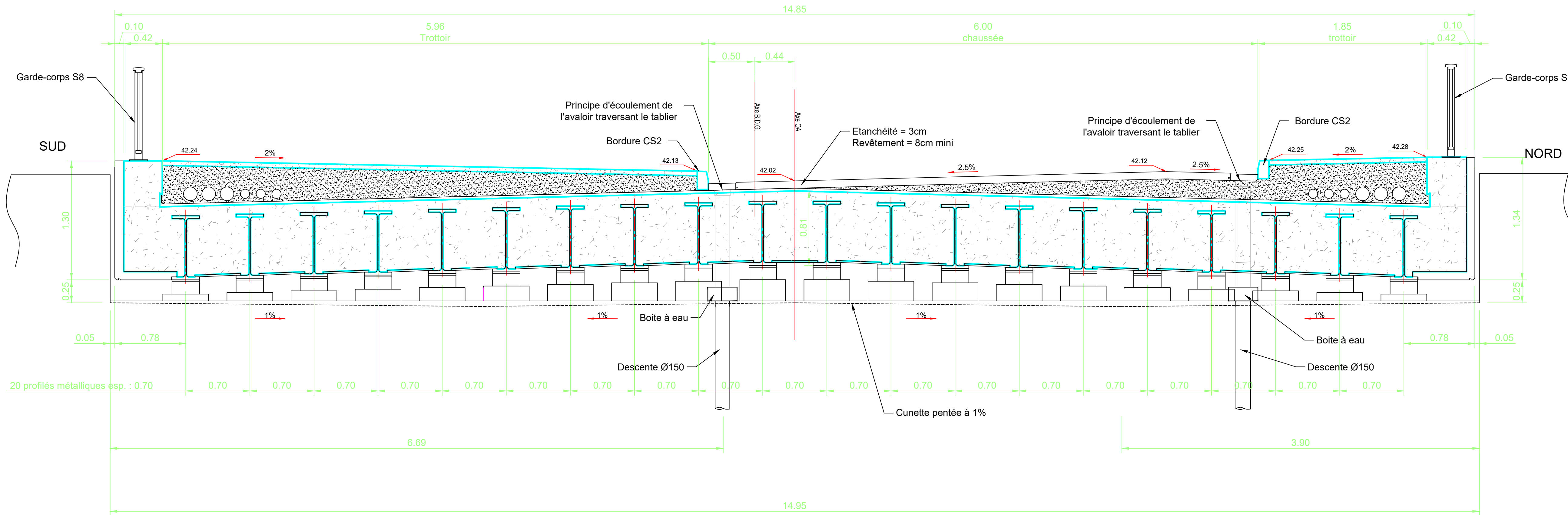
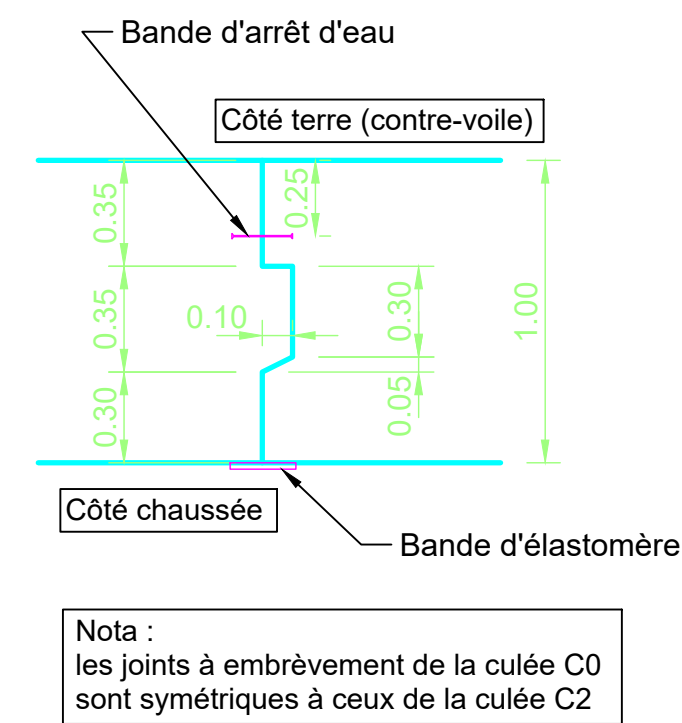


Elévation culée C1
Echelle : 1/25ème

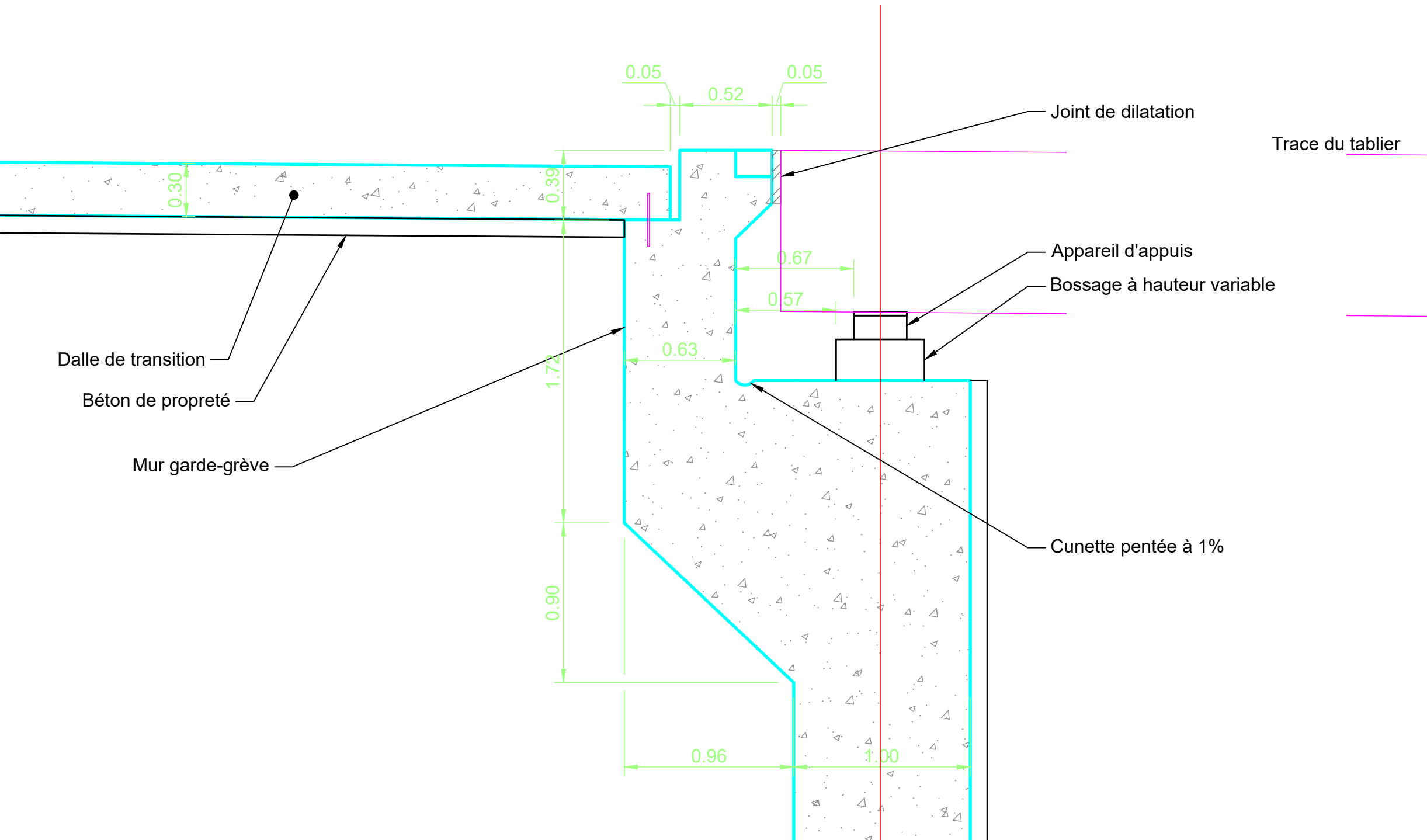


Détail Embrèvement
Echelle : 1/25ème



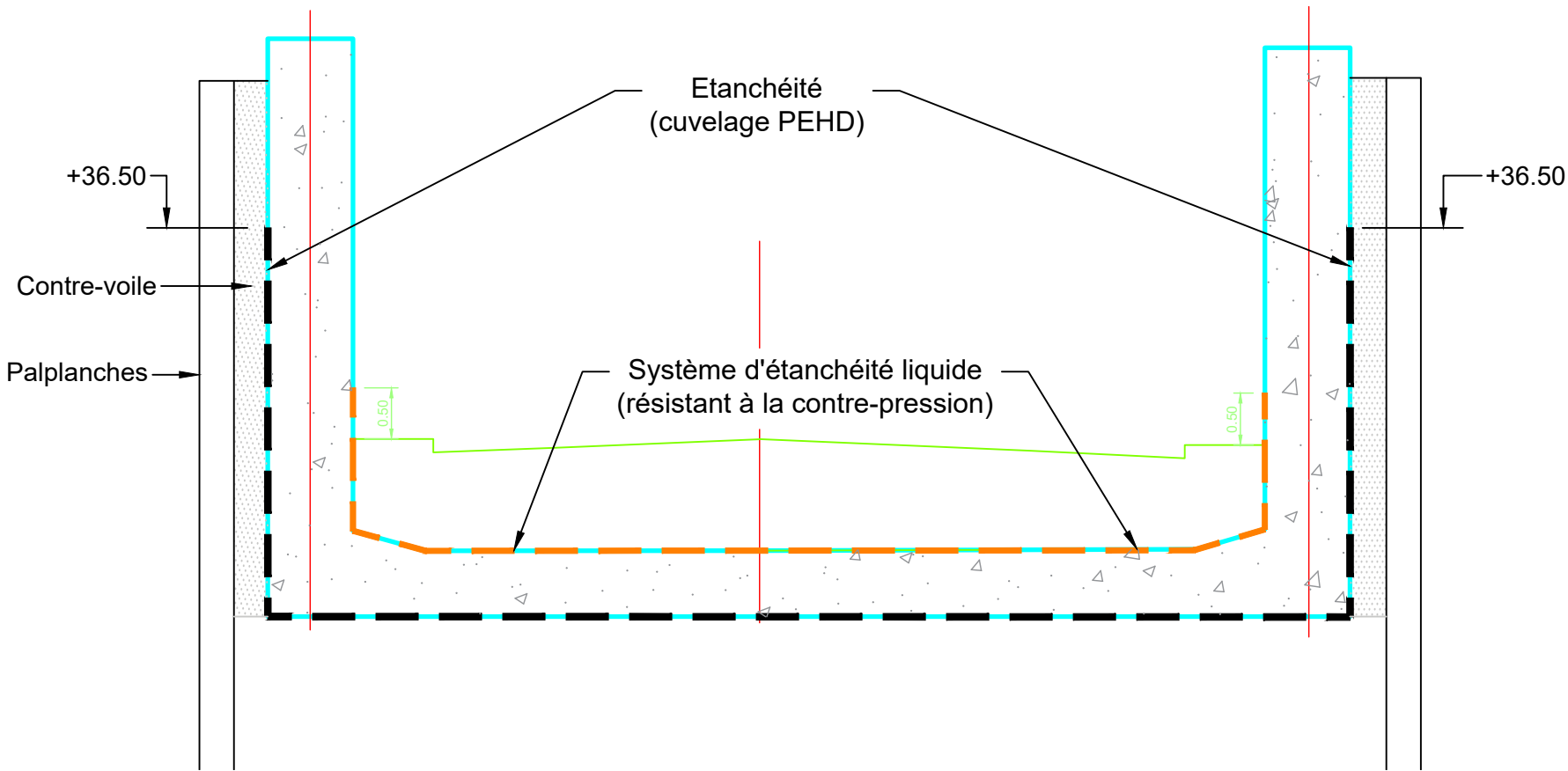
Nota :
les joints à embrèvement de la culée C0
sont symétriques à ceux de la culée C2

Coupe type - Culée
Echelle : 1/25ème



NOTA :
- Les coordonnées d'implantation sont exprimées en mètres.
- Les rayons sont données en mètres.
- Les angles sont exprimés :
- en grades pour les plans d'implantation et de coffrage
- Les niveaux sont exprimés en mètres.
- Toutes les arêtes vives seront réalisées avec un chanfrein de 20x20

Principe d'étanchéité
Echelle : 1/50ème



Béton Ouvrage et pieux :
- Tablier, culées, pile et pieux : C35/45
- Béton de propreté = 10cm

Armatures :
- Acier H.A. : B500 B

Nuances et qualité d'acier :
- S355 N pour les poutres métalliques
- Traitement anti-corrosion : métallisation et peinture certifié RAL 7035 suivant la procédure PPE512

Nature des parements :
- Surfaces vues : Parements fins
- Surfaces non vues : Parements simples

maître d'ouvrage :
PRÉFET DE LA RÉGION D'ÎLE-DE-FRANCE
DRIEAT Île-de-France
Direction régionale et interdépartementale de l'environnement, de l'aménagement et des transports
Service de la Modernisation du Réseau (SMR)
Département de Modernisation du Réseau Est (DMRE)

DESSERTE DU PORT DE BONNEUIL
Prolongement de la RN406

DCE Trémies

2.3 Ouvrages d'art

2.3.c OA Trémie Sud (TS) et Rue des Sablons (RS)

2.3.6 OA TS & RS - Coupes

maître d'œuvre :



2.3.6

Echelle :
1/50 - 1/25